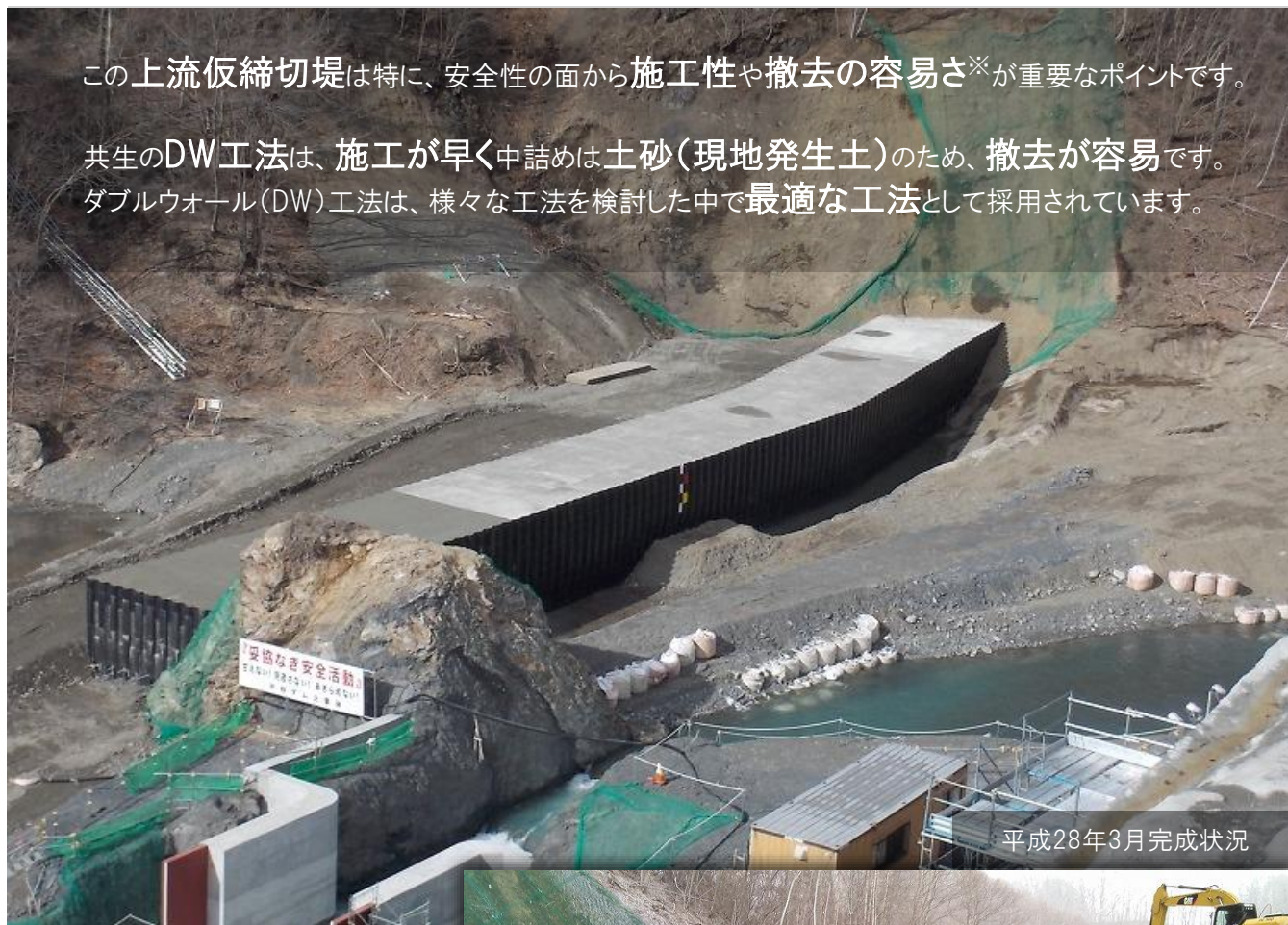


平取ダム 上流仮締切堤

この上流仮締切堤は特に、安全性の面から**施工性**や**撤去の容易さ**※が重要なポイントです。

共生のDW工法は、**施工が早く**中詰めは**土砂(現地発生土)**のため、**撤去が容易**です。
ダブルウォール(DW)工法は、様々な工法を検討した中で**最適な工法**として採用されています。



平成28年3月完成状況

国)北海道開発局
室蘭開発建設部

沙流川総合開発事業
【平取ダム 上流仮締切】

軽量鋼矢板セグメント
ダブルウォール形式(LDW)

規模

堤長	L=66.0m
堤高	H= 7.4m
堤幅	B= 7.0m

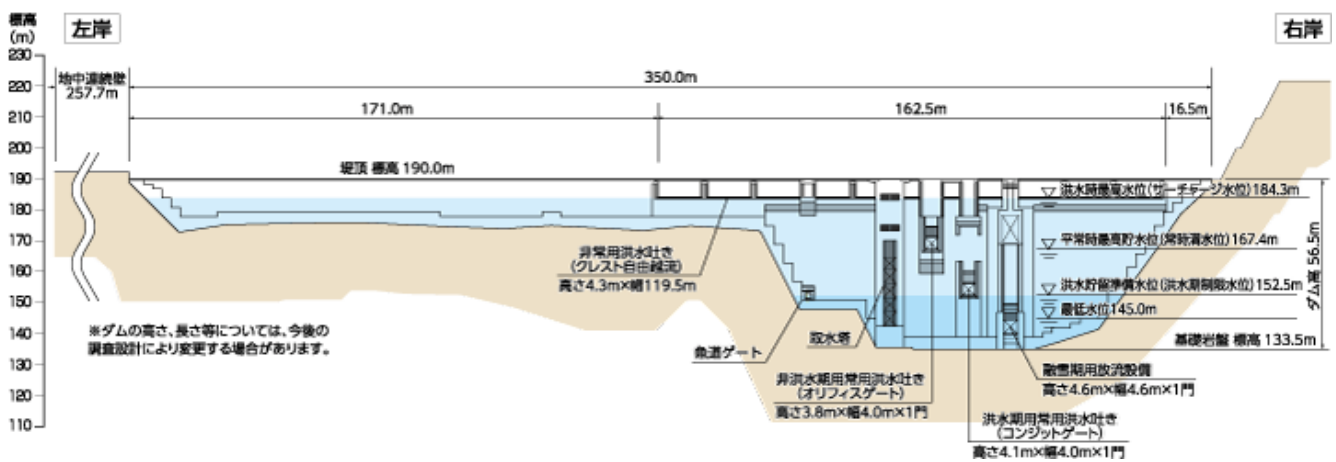


※ 平取ダムは河床面付近にゲートを設けて、流量の豊富な融雪期に水を貯めずに水や土砂をそのまま流す運用として
いますので、ダム竣工後は仮締切堤の撤去が必要で、これは流水型ダムと同じ仕様です。

LDW施工状況



● 平取ダムの上流から見た概略図



■ 出典：国土交通省 北海道開発局 室蘭開発建設部 ウェブサイトより