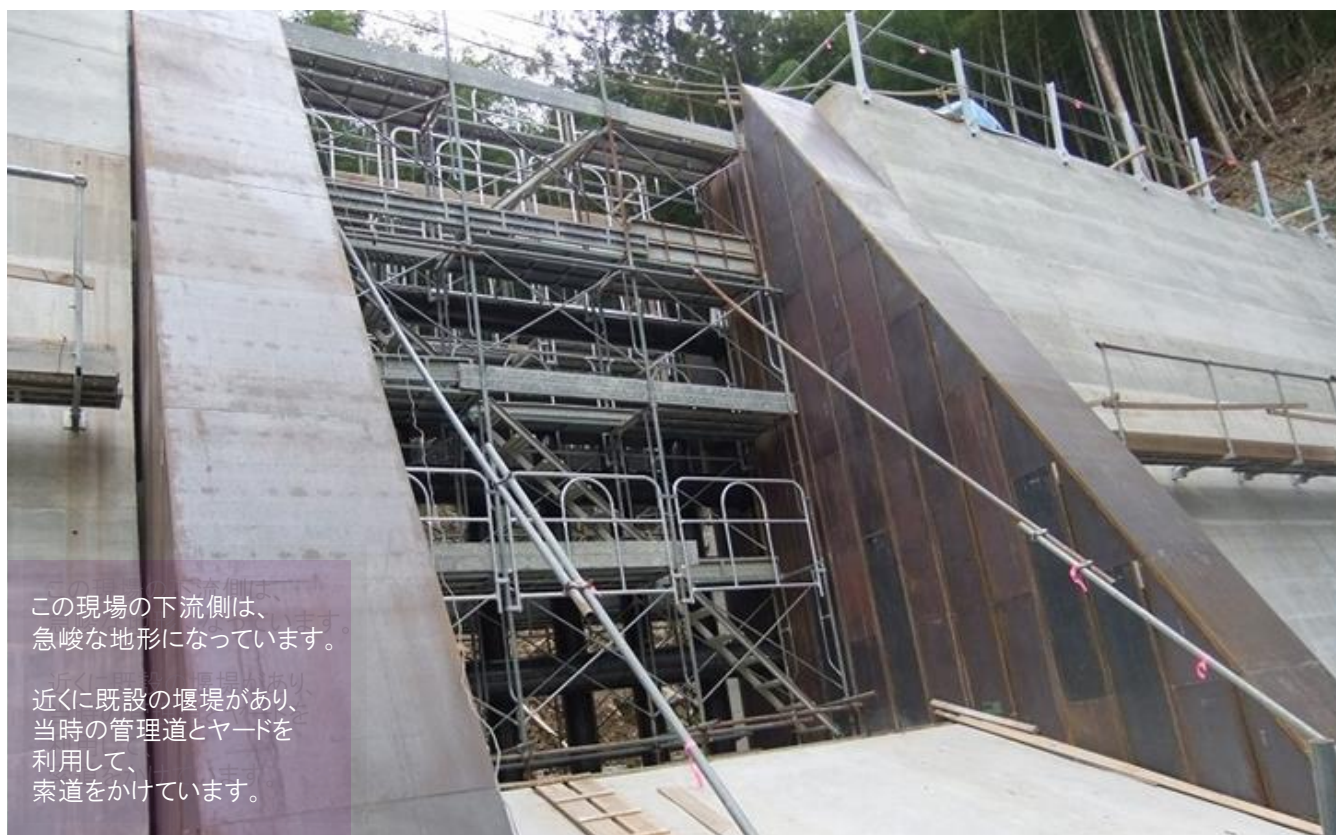


● 索道での施工例 ～CBBO型砂防堰堤～



【能津谷川(高知県)】
Hs=8.0m,L=8.0m,W=33.2t



この現場の下流側は、急峻な地形になっています。

近くに既設の堰堤があり、当時の管理道とヤードを利用して、索道をかけています。

■ 資材はすべて索道で運搬し設置。



■ その日使用する部材を堰堤の天端に仮置きするなど段取りを工夫され、スムーズに施工して頂きました。

