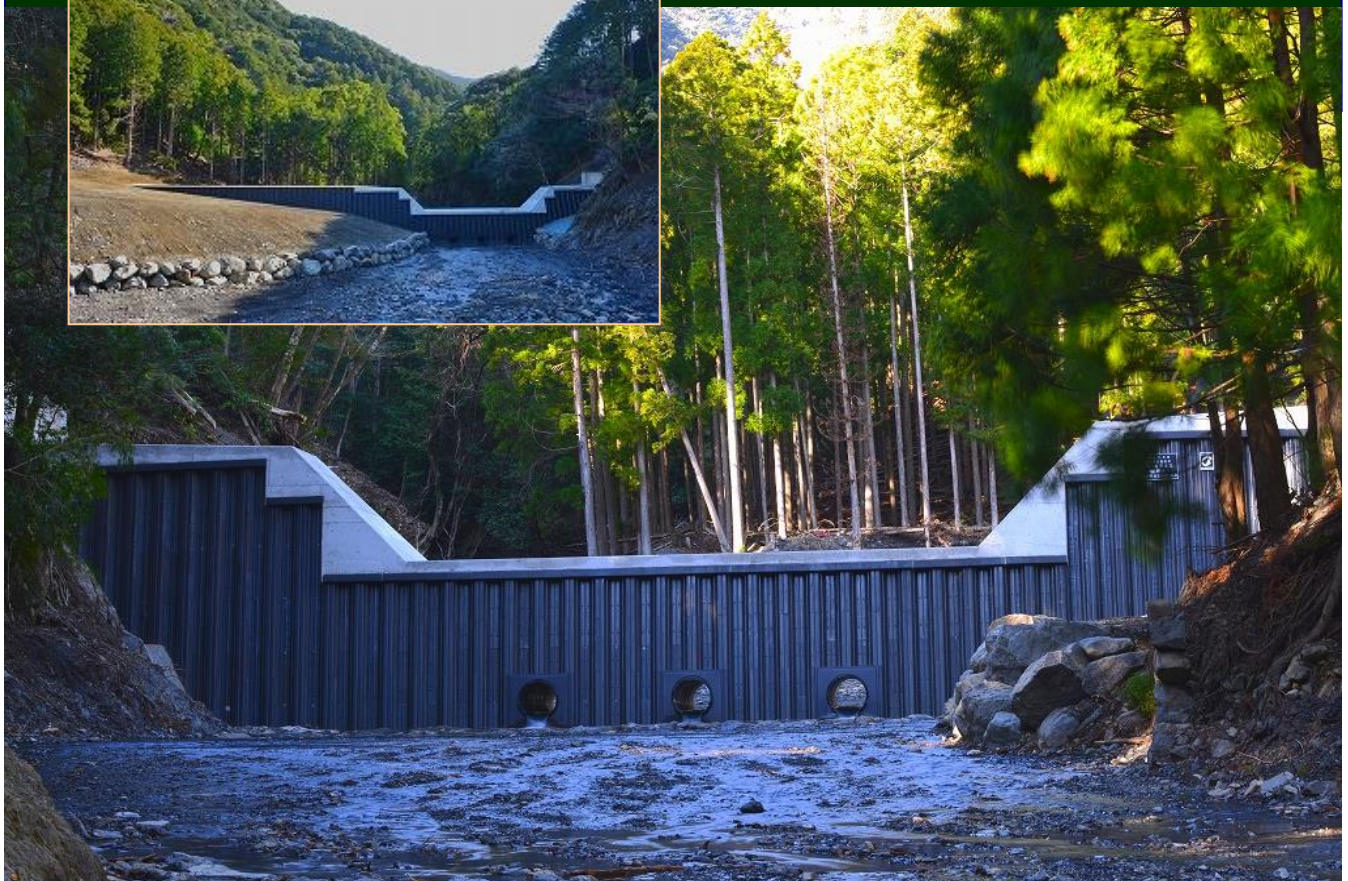
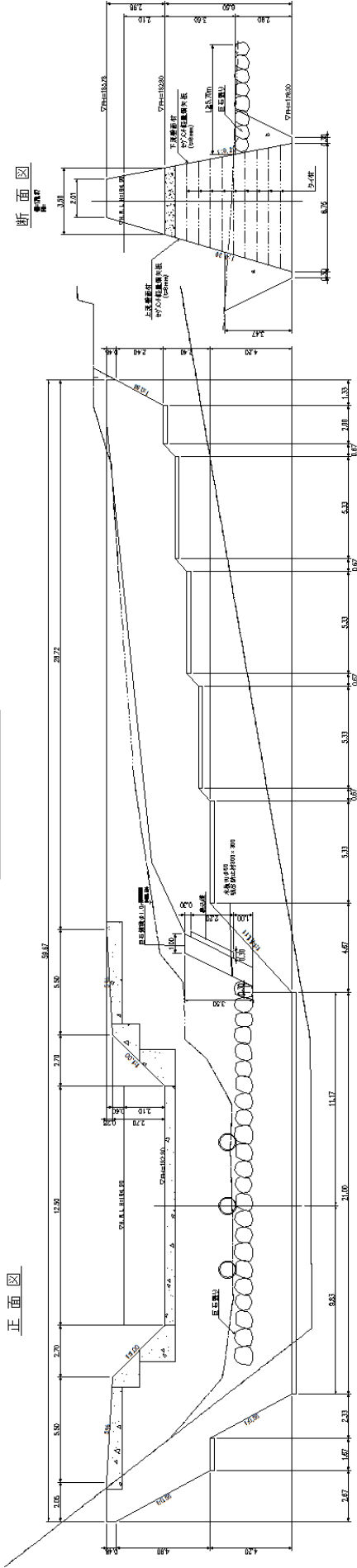


平成25年度 林野庁長官賞 受賞

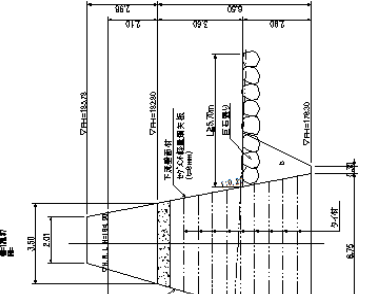


■ 構造図 ■

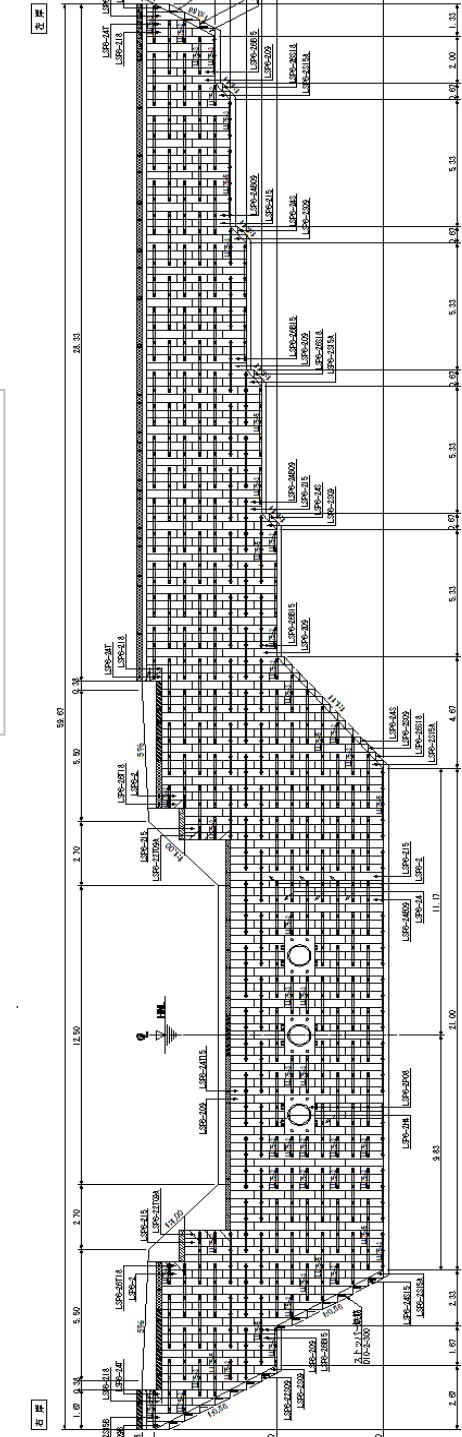
正面図



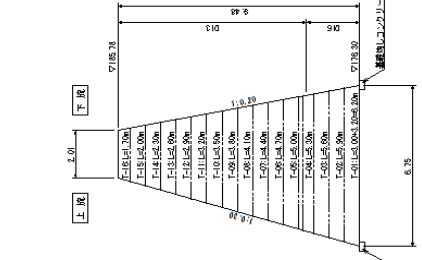
断面図



■ 部材配置図 (下流) ■



タイ枠配置図



(9) 節のと同様に、詳細は、L136-4を参照。

諸元
 堤高：8.5m
 堤長：59.6m
 鋼重：59.9t
 形式：鋼矢板セグメント壁面/ダブルウォール形式
 中詰材：現地発生土砂

※現場位置の座標 34.211489, 136.198137
 Google マップの座標入力で検索できます!