

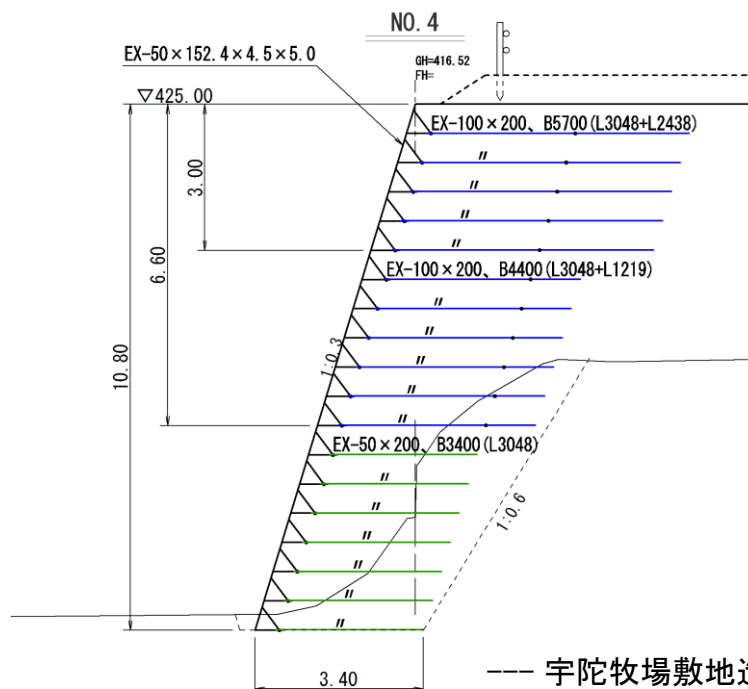
★ご愛顧頂いていますブロックノンに格上の兄貴分が新登場★ スーパーブロック・ノン(SuperBLN)

NETIS登録No.KK-120034-A

速報! 奈良県の民間工事で壁高H=10.8mを構築中です!

実証試験も兼ね、奈良県にて壁高H=10.8mを施工中。
現場からは、「ジオテキ補強材に比べ組立が簡単で施工性が良い!」
と好評を頂いています。

- 補強材は高強度・低伸度のエキスパンドメタルを使用。
- 長尺 (L=3.0m) のエキスパンドメタルが製作可能となり、適用壁高が大幅に拡大。
- それによって、ジオテキ補強土壁に比べ大幅なコスト縮減を実現。
- 壁面での変位及び沈下量を定点観測することで、安定性についても各施工段階で検証しております。



--- 宇陀牧場敷地造成工事 横断図 ---

■ 施工の様子【宇陀牧場敷地造成工事】



■ 7段目まで設置完了

■ 規模 ■
 擁壁高: $H_{max}=10.8m$
 延長: $L=87.7m$
 勾配: 1:0.3



■ 最下段の設置



■ 補強材の敷設



■ 補強材同士の連結



■ 連結部

■ 補強材は定尺のものを取り付けるだけ。だから組立・施工が簡単で早い！！
 また、ジオテキスタイルと違い扱いやすくカットや緊張の手間もありません。