

山腹工事例

全国の山腹工事に最適な工法をご提案します！...

1. 山腹基礎工／谷止工

林)和歌山森林管理署【愛賀合】
ダブルウォール (LDW)



福井県)奥越農林総合事務所【材木洞】
間伐フォームレス (残存型枠)



三重県)津農林事務所【城山】
ダブルレックスウォール (DLXW)



林)大分森林管理署【由布岳】
ダブルウォール (間伐DW)



2. 山腹基礎工／土留工

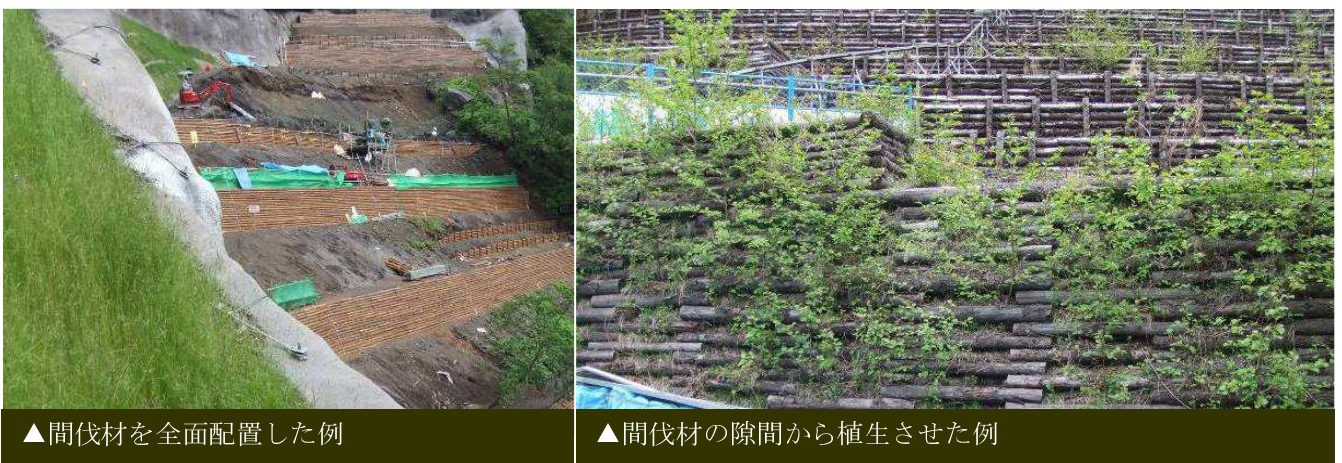


林)塩那森林管理署【シドキ地区】/間伐ブロック/ン (BLN)

国) 渡良瀬川河川事務所【松 木】/ 間伐テンサーダブルウォール (TDW)



国) 日光砂防事務所【般若沢】/ 間伐テンサーダブルウォール (TDW)



▲ 間伐材を全面配置した例

▲ 間伐材の隙間から植生させた例

3. 山腹緑化工／柵工



① 国) 日光砂防事務所【野 門】
ネックス (NEX) 柵工



② 青森県) むつ土木事務所【新湯川】
ネックス (NEX) 柵工



③ 国) 静岡河川事務所【大谷崩】
ネックス (NEX) 柵工