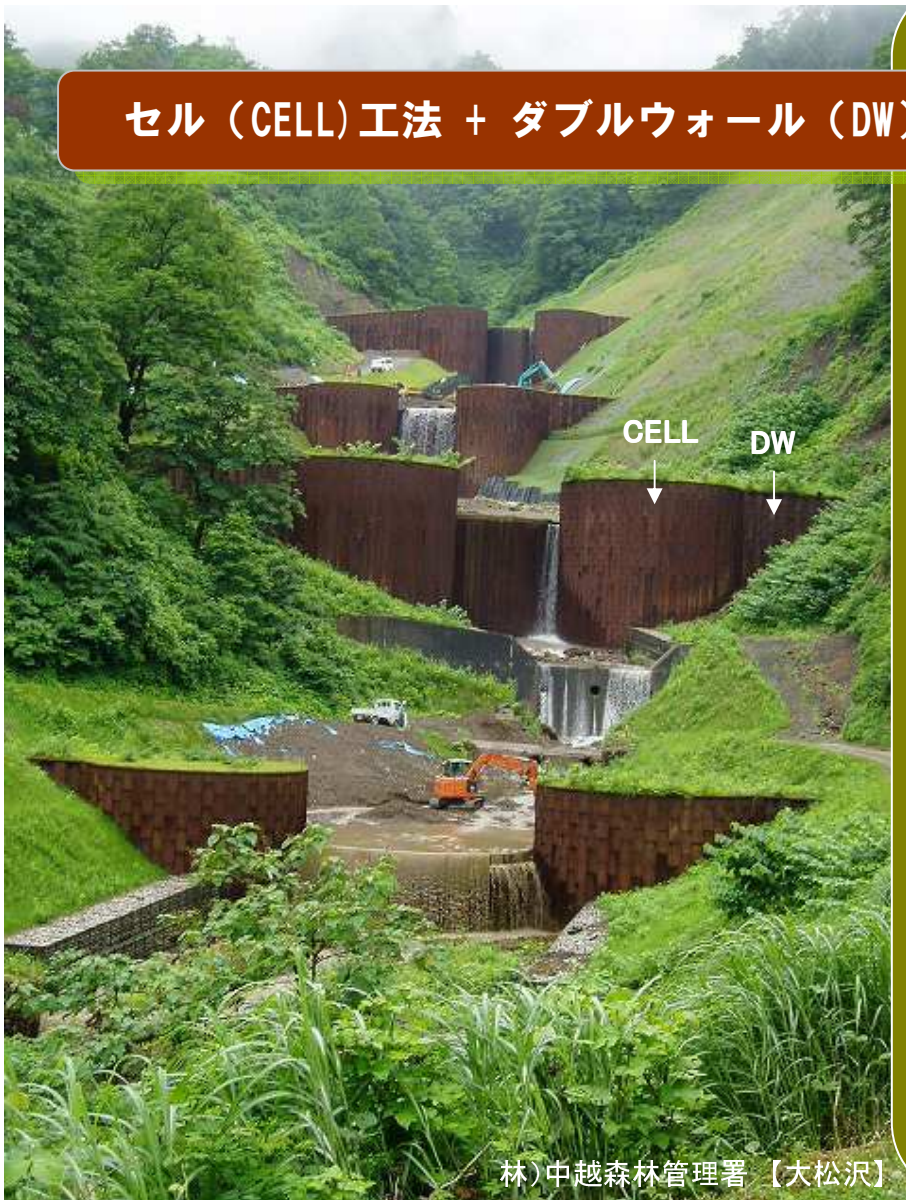


軟弱地盤もお任せください！

セル（CELL）工法 + ダブルウォール（DW）工法（袖部）



林) 中越森林管理署 【大松沢】

セル(CELL)は、地盤の悪いところに最適です。
長尺鋼矢板の打込み併用で軟弱地盤に対応します。

CELLは、内部に構造部材がなくシンプル。そのため中詰作業が容易です。
中詰材には現地発生土を活用するため、残土処理の心配がありません。

CELLは、左右其々が独立している構造のため、施工中に出水があっても安心して工事を進めることができます。
(転流工の計画が容易)

また、地盤の悪いところでは堰堤サイドからの地すべりも心配。

でも大丈夫！
サイド(袖部)はダブルウォール(DW)工法でしっかり地すべりを止めます。



新潟県) 南魚沼地域振興局 【菅沢】



国) 新庄河川事務所 【西大島】



セル (CELL) 工法 + インセムダブルウォール (IN-DW) 工法 (袖部)



新潟県)十日町地域振興局【トヤ沢川】

重力式 + セル (CELL) 工法 (袖部)



国)新庄河川事務所【後川第3】



袖部の掘削が困難な場合は、掘削レスのセル工法
もお薦めです！
もちろん左側だけ、右側だけでもOK

新潟県)長岡地域振興局【主馬殿川】

新潟県)長岡地域振興局【宮沢】



■ CELLは独立構造ですが、
異形継手で連結可能。■

(上記CELLは12函の連結)